

そのキズ リペア

リペアって
すごいんですよ!

でキレイに!

あなたのお家にも
ありませんか??



- よくあるリペア事例ベスト3 -

受注 No.1

建具穴補修

No.2 クロス傷補修

No.3 フローリング傷補修

No.2、No.3 は裏面で参考価格、
施工前後写真を見ることができます!

室内扉 建具穴補修 (ドア、クローゼットなど)

作業時間

8時間

参考価格

49,500円(税込)~

Before



Repair

After

裏面で建具穴補修の流れ公開中!

仕上げ

手作業で
細かい塗装を
行います。

リペアとはキズを「修復・復元する」ことです。

リフォームや買い替えるほどでもないけど気になる... そんな時はリペアという選択肢があります!

まだあまり知られていませんが、その技術レベルは非常に高く、様々な素材に対応しています。

(家中、外、キズの大小に関わらず施工可能です。お気軽にご相談ください)大きな工事を行わないため、近隣にご迷惑をお掛けすることはありません。使い慣れたモノを長く使用する事で、環境にもおサイフにも優しい、今注目目のリペアです!

*作業イメージ

お見積もりは
超簡単!

携帯で写真を撮って
送るだけ!

詳しくは下記&裏面を
ご確認ください。

リペアのメリット

- ✓ 低コスト短納期
- ✓ 仕上がりが綺麗
- ✓ 修理して使うので環境にも優しくエコロジー

メールでカンタンお見積もり：4ステップ

*QRコード読み取り専用アプリをダウンロードしてご利用下さい。

QRコードを読み込むとメールが開きます。

メールに沿って必要事項をご記入いただき、写真を添付し送信してください。

お見積もり専用 QR コード



1

2~3枚

修繕箇所の
写真を撮る

2

QRコードを
読み込む

3

メールが自動で起動します!

必要事項を
入力

4

写真を添付
して送信

2~3分で
見積もり依頼、
あとは
返事を待つだけ!

建具穴補修の流れ

どこがリペアした箇所かわからない仕上がり！
まずは一度お試しください。

この仕上がり
ご自宅で
体感ください！



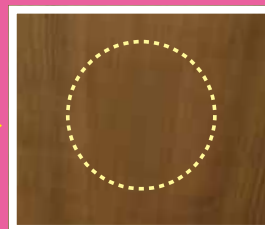
建具穴発見！



裏から固定し、
穴周りをキレイにします。



充填剤を塗り、
キレイに均します。



周囲と違和感ないように、
塗装します。

リペア施工箇所例

下記以外にも様々な箇所にご対応可能です。
まずはお気軽にご相談ください。

クロス傷 補修



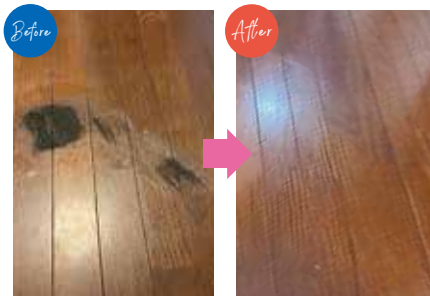
作業時間

4時間

参考価格

33,000円(税込)~

フローリング 傷 補修



作業時間

4時間

参考価格

33,000円(税込)~

補修箇所の写真は2~3枚(アップ、引き、角度を変えて、など)お送りください。迷惑メール対策の設定をされている方は、メールを受信できる状態にしてください(sls.repair@jbr.co.jpよりメールが届きます)。お見積もり算出にあたり、不明点や詳細確認のためご連絡させていただく場合がございます。

直接メールでお送りされるお客様

メールアドレス：sls.repair@jbr.co.jp
必須項目：お名前、ご住所(マンション名/部屋番号も)、
ご連絡先、修繕箇所、修繕箇所サイズ

メールをご利用されないお客様

下記ジャパンベストレスキューシステム(株)
リペア領域(以下、JBR)までお問い合わせください。

確認事項

1週間程度経過しても連絡がない場合は下記フリーダイヤルまでご連絡下さい。お見積もり時と、実際の施工時の状況により、お見積もり金額が変わる場合がございます。



0120-300-559

まずは一度お気軽にご相談ください！

メールでのお問い合わせ / 24時間受付中 お電話でのお問い合わせ / 9:00~19:00(日祝・年末年始除く)

個人情報の お取り扱いについて

メールの送付もしくはお電話にてお問い合わせくださる場合は、下記内容を必ずお読みいただき、ご同意のうえご記入・お問い合わせください。
1. 個人情報の利用目的 お客様の個人情報は、以下の目的のために利用し、それ以外の目的で利用することはありません。申込確認、サービス提供、代金回収及び各種サービスのご案内の為 2. 個人情報の委託・提供 当社では、利用目的を達成するために必要な範囲内で、個人情報の取扱に関する業務を外部委託することがあります。外部への委託に際しては、個人情報の管理水準が当社で設定する安全対策基準を満たす企業を選定し、別途安全管理に必要な契約を締結したうえで委託しております。また、当社では、利用目的を達成するために必要な第三者機関以外には個人情報を提供いたしません。 3. 個人情報の安全管理 お客様の個人情報は、他に漏えいすることのないよう安全に管理します。 4. 個人情報の記入の任意性 個人情報のご記入は任意です。ただし、必須項目に記入頂けない場合には、お問い合わせに回答することができない場合がございます。あらかじめご了承ください。 5. 当社の個人情報管理責任者(「個人情報保護管理者」) 所属「コーポレートプラットフォームカンパニー」長 連絡先：(052)212-9915 月曜日~金曜日 9:30~18:30(年末年始・お盆期間を除く) 6. お問い合わせ、訂正・利用停止等 当社が保有するお客様の個人情報の開示、その内容の訂正もしくは削除については、下記お問い合わせ窓口までご連絡ください。【個人情報の取り扱いに関するお問い合わせ】窓口：コーポレートプラットフォーム総務チーム 苦情相談窓口担当 連絡先：(052)212-9915 /e-mail:info@jbrco.jp月曜日~金曜日 9:30~18:30(年末年始・お盆期間を除く)

提携協力会社

ジャパンベストレスキューシステム株式会社(略称JBR) リペア領域

JBR Group
東証一部:証券コード 2453

本 社 〒460-0003 愛知県名古屋市中区錦1-10-20 アーバンネット伏見ビル5F
東京本部 〒100-0004 東京都千代田区大手町2-1-1 大手町野村ビル7F

※現地調査をご希望される場合は15,000円(税別)~の出張費がかかります。



株式会社 相鉄リビングサポート